



Chefarzt Dr. Rainer Grübener
 Arzt für Innere Medizin, Pneumologie,
 Allergologie, Internistische Intensivmedi-
 zin, Medikamentöse Tumorthherapie,
 Schlafmedizin (Somnologie DGSM),
 Suchtmedizinische Grundversorgung



Leitender Oberarzt Axel Braun
 Arzt für Innere Medizin,
 Pneumologie, Notfallmedizin



Oberarzt Dr. Mirko Klopstech
 Arzt für Innere Medizin,
 Gastroenterologie, Diabetologie



Oberärztin Maria Efstathiou
 Ärztin für Innere Medizin



Oberarzt Marc Schröter
 Arzt für Innere Medizin,
 Intensivmedizin, Notfallmedizin



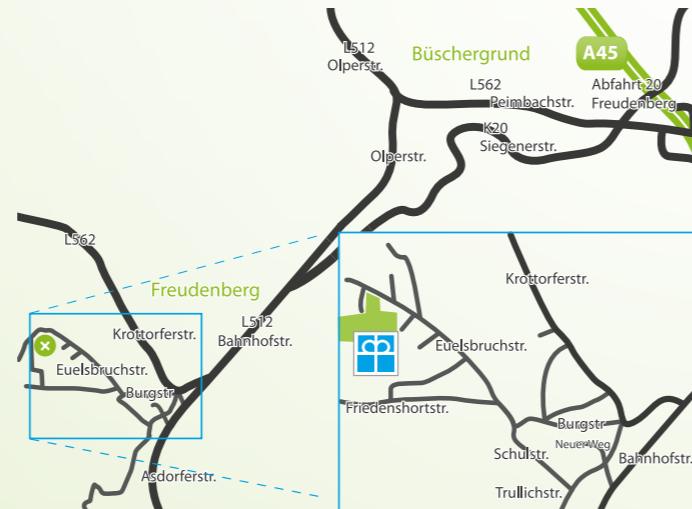
Diakonie
Klinikum
 b e t h e s d a

Diakonie Klinikum Bethesda
 Innere Medizin
 Euelsbruchstraße 39
 57258 Freudenberg

Sekretariat Schlaflabor
 Lars Vieten
 Telefon: 0 27 34 2 79-42 60
 Telefax: 02 71 2 79-42 63
 lars.vieten@diakonie-sw.de

Chefarztsekretariat
 Melanie Binsack
 Nadja Schalch
 Telefon: 0 27 34 2 79-41 00
 Telefax: 0 27 34 2 79-41 02
 melanie.binsack@diakonie-sw.de
 nadja.schalch@diakonie-sw.de

www.krankenhaus-bethesda.de

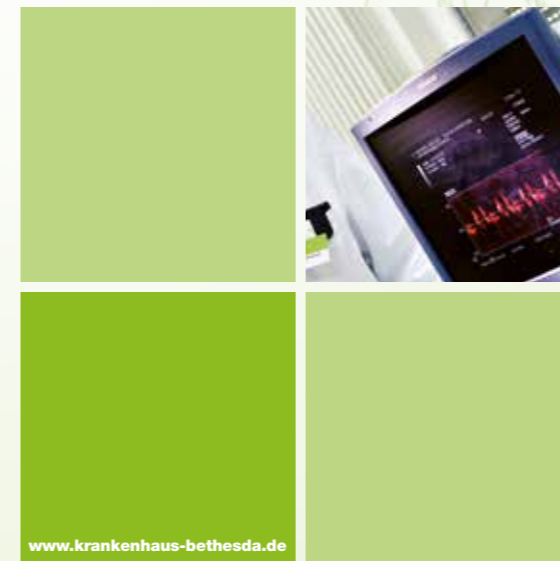


Impressum © Diakonie in Südwestfalen gGmbH | Referat Presse, Kommunikation & Marketing
 Wichernstraße 44 | 57074 Siegen | V.i.S.d.P.: Stefan Nitz | Layout & Satz: Tim Oerter

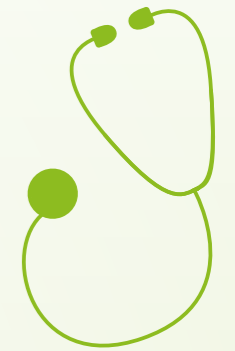
Diakonie
Klinikum
 b e t h e s d a

Innere Medizin

- ✚ **Lungen- und Bronchialheilkunde**
- ✚ **Schlafmedizin**
- ✚ **Krankheiten des Magen-Darm-Trakts**
- ✚ **Diabetologie**
- ✚ **Internistische Intensivmedizin**
- ✚ **Herz-Kreislauf-Erkrankungen**
- ✚ **Entzugsbehandlung**



www.krankenhaus-bethesda.de



Unser Team

Erfahrene Ärztinnen und Ärzte und moderne Medizintechnik in einer freundlichen Atmosphäre – für uns sind das drei wichtige Faktoren, um Ihnen so gut und schnell wie möglich zu helfen. Deshalb kümmert sich in der Inneren Medizin im Diakonie Klinikum Bethesda in Freudenberg ein eingespieltes Team unter der Leitung von Chefarzt Dr. Rainer Grübener um Sie. Dazu zählen neben erfahrenen Fachärztinnen und Fachärzten auch qualifizierte:

- ✚ Pflegekräfte und Arzthelfer/-innen
- ✚ Diabetesberater/-innen und -assistenten/-innen
- ✚ Psychologinnen und Psychologen
- ✚ Sozialarbeiter/-innen
- ✚ Ergotherapeuten/-innen

Bei unserer Arbeit greifen wir auf modernste Technik zurück. Dass wir unser Möglichstes tun, um Sie in einem angenehmen Umfeld zu behandeln, ist für uns selbstverständlich.





Medizinisches Spektrum

Lungen- & Bronchialheilkunde

- chronisch obstruktive Bronchitis & Asthma bronchiale
- fibrosierende Lungenerkrankungen
- Lungenentzündungen
- Tumoren der Lunge & des Rippenfells
- berufsbedingte Erkrankungen (Staub-/Asbestlunge)
- allergische Erkrankungen

Schlafmedizin

- sämtliche Formen der schlafbezogenen Atemregulationsstörungen
- sämtliche schlafmedizinische Erkrankungen
- modernes Schlaflabor mit polysomnographischem Messplatz & Polygraphiegerät

Erkrankungen des Magen-Darm-Trakts

- Diagnostik & Behandlung mittels endoskopischer Verfahren
- Koloskopie als Vorsorge für Darmkrebs

Diabetes mellitus

- Diabetes mellitus Typ 1 und 2
- medikamentöse Therapie
- Ernährungstherapie
- diabetisches Fußsyndrom (gemeinsam mit Dermatologen und Chirurgen)

Herz-Kreislauf-Erkrankungen

- Bluthochdruck & seine Folgeerkrankungen
- akute & chronische Herzinsuffizienz
- Herzklappenerkrankungen
- koronare Herzkrankheit
- konservative Therapie des akuten Koronarsyndroms
- Herzrhythmusstörungen
- arterielle Verschlusskrankheit

Qualifizierte Entzugsbehandlung

- körperliche Entgiftung & Verhinderung weiterer gesundheitlicher Schäden
- Entwicklung von Lösungsschritten
- Stärkung der Fähigkeiten & Eigenverantwortung
- Motivation zur abstinenter Lebensführung
- Ergotherapie
- medikamentöse Behandlung unter ärztlicher Aufsicht
- psychologische Begleitung



Diagnostik

EKG- & Lungenfunktionslabor

Belastungs-EKG, Oxy-Ergometrie, Spiroergometrie, Langzeit-EKG, Langzeit-Blutdruckmessung, Arterielle Verschlussdruck-Messung, Spirometrie, Bodyplethysmographie, Messung des Gasaustauschs der Lunge, Atemantriebsmessung, Bronchiale Hyperreagibilitätstestung, Blutgasanalytik, 6-Minuten-Gehtest

Endoskopie

- flexible Bronchoskopie inklusive sämtlicher Punktions-techniken wie endobronchialer und transbronchialer Biopsie
- Endobronchialer Ultraschall (EBUS) mit transbronchialer Nadelaspiration & Punktion
- bronchoskopische Therapieverfahren wie Tumorthherapie mit Argon-Plasma
- endoskopische Lungenvolumenreduktion bei schwerem obstruktivem Emphysem mit Implantation von Ventilen
- Oesophago-Gastro-Duodenoskopie
- hohe Koloskopie

Funktionsuntersuchungen

- pH-Metrie (Langzeit-Säuremessung in der Speiseröhre)
- H2-Atemtest

Sonographie (Ultraschalluntersuchung)

- Abdominalsonographie (Untersuchung der Bauchorgane)
- Dopplersonographie der peripheren Venen & der arteriellen Halsgefäße
- Schilddrüsenultraschall
- Thoraxsonographie
- farbcodierte Doppler-Echographie
- transoesophageale Echokardiographie (Schluck-Echo)
- ultraschallgesteuerte Punktionen der Körperhöhlen und der parenchymatösen Organe

Röntgendiagnostik

- Durchführung der klassischen Röntgenverfahren
- CT- & MRT-Aufnahmen erstellen wir in enger Kooperation mit dem Radiologischen Zentrum

Beratung & Behandlung

Je nach Krankheitsbild führen wir eine speziell auf Sie abgestimmte Diagnostik durch und erstellen anschließend einen Therapieplan. Natürlich erklären wir diesen und entscheiden gemeinsam mit Ihnen über die Behandlung. Denn für uns ist es wichtig, Sie gut und verständlich zu beraten.

Damit die Therapie so erfolgreich wie möglich verläuft, arbeiten wir eng mit den zuweisenden Haus- und Fachärzten zusammen und ziehen bei Bedarf auch Spezialisten aus anderen Abteilungen oder Krankenhäusern hinzu.